



LETTRE D'AVRIL

Chères Puimoissonnaises, chers
Puimoissonnais,

A une période de notre histoire
marquée par d'importants reculs
démocratiques çà et là dans le
monde, il me semble utile, en tant
qu'élue de la République, de nous
rappeler la fragilité de ce bien si
précieux qu'est la démocratie.
Parce que nos anciens se sont battus
pour cela, pour nos libertés
individuelles et pour notre liberté
collective de décider de notre avenir.



Sommaire

- Elections présidentielles
- Sécurisation de la traversée du village : réunion d'information
- Application Panneau Pocket
- Surprenante découverte à l'église Saint Michel

- Le dossier du mois : La gestion de l'eau

- Endurance équestre
- Mercerie
- Exposition : Le Matrimoine
- Cinéma de Pays
- Vente de la Fondation Arnaud
- Appel à bénévoles
- Taxe de séjour
- Mars Bleu
- Gratuiterie de Valensole

Parce que là où la démocratie est bafouée, les peuples sont opprimés, condamnés à la guerre, à la famine, à l'exil. Nous avons tous des histoires récentes, dans nos vies, dans nos familles souvent, d'ancêtres qui ont été contraints de rallier des terres plus paisibles. Des terres qui veillaient à maintenir un fonctionnement démocratique. Je pense à nos ancêtres espagnols, italiens, grecs... à celles et ceux qui ont dû fuir, comme les Ukrainiens qui fuient la terreur qu'un régime guerrier voisin leur impose. Une histoire encore récente, voisine et que des anciens peuvent toujours relater, nous révèle le bonheur qu'est de vivre dans un système démocratique, en paix et respectueux des Droits de l'Homme. Ce printemps comprendra plusieurs rendez-vous électoraux. Les élections présidentielles des 10 et 24 avril seront suivies par les élections législatives des 12 et 19 juin. Allons voter ! Ce droit chèrement acquis pour les hommes en 1848 a dû attendre 1945 pour appartenir aussi aux femmes. Il n'est pas le fruit du hasard. Il est le résultat de hautes luttes, pour notre liberté, pour l'égalité et pour la fraternité entre tous les citoyens. Parce que nous sommes tous égaux, notre bonheur ne se conçoit qu'à l'aune de notre devise républicaine. Ne laissons personne nous priver de nos droits ni remettre en cause cette magnifique devise.

Bien sûr notre système est sans doute imparfait et mérite, sans cesse, d'être remis sur le métier. Bien sûr les projets portés par les candidats ne nous font pas toujours rêver et le sentiment de voter pour "le moins mauvais" prévaut souvent. Bien sûr aussi, voter n'est pas la seule expression d'un système démocratique. La citoyenneté et l'engagement se manifestent aussi par de multiples autres moyens : au sein des associations, des syndicats ou des mutuelles, par notre participation à des actions publiques diverses, par des prises de position... La démocratie doit rester dynamique pour ne pas faiblir. Voter n'est pas l'unique fondement d'une démocratie, mais il en est l'acte le plus marquant.

Aux urnes, citoyens !"

Fabien Bonino



EDITO



**Les élections présidentielles auront lieu
les 10 et 24 avril
dans la salle polyvalente
de 8 heures à 18 heures.**

Si vous n'êtes pas là pour les élections, vous pouvez faire une procuration jusqu'au jour du vote soit :

Le 10 avril pour le premier tour et le **24 avril** pour le second tour.

Mais il est préférable de s'y prendre au plus tôt.



**Nous avons le plaisir de
vous annoncer la
réouverture du Café des
Arts ce vendredi 1er avril.**

**Nous souhaitons bonne
chance aux nouveaux
propriétaires.**

Sécurisation de la traversée du village



La circulation sur la traversée du village sera difficile entre :

mardi 19/04 et mercredi 27/04

Des travaux de signalisation horizontale et verticale seront effectués par tranches sur toute la traversée du village.

La circulation sera alternée par zone d'intervention en fonction du chantier.

Vous serez informés des différentes phases du chantier, grâce à notre nouvelle application Panneau Pocket

La mairie de Puimoisson se rapproche de ses habitants grâce à l'application mobile PanneauPocket



Ce système simple et efficace permet de prévenir instantanément les citoyens à chaque alerte et information de la Mairie, par le biais d'une notification sur les Smartphones et les tablettes. Alertes et arrêtés de la préfecture, alertes météo, coupures réseau, travaux, conseil municipaux, évènements de la vie quotidienne et manifestations depuis chez eux ou en déplacement, au travail ou en congés, les habitants restent connectés à l'actualité de leur commune.

Cette solution gratuite pour les habitants, sans récolte de données personnelles et sans publicité, permet d'établir un véritable lien privilégié entre la mairie et ses citoyens.

L'application est téléchargeable gratuitement sur votre Smartphone.

Il faut taper le nom Puimoisson et cliquer sur favori : le petit cœur rouge en haut à droite.

Surprenante découverte à l'église Saint Michel



A notre grande surprise, le sol de l'église Saint Michel s'est subitement affaissé le dimanche 27 février et a laissé apparaître une vaste cavité souterraine.

Faisant suite au signalement de la découverte de sépultures dans l'église, il a été réalisé, le 10 mars dernier, une visite avec Mme Carinne Picca, première adjointe à la demande du Service Régional d'Archéologie (SRA) de la Direction Régionale des Affaires Culturelles (DRAC).

A notre grande surprise, le sol de l'église Saint Michel s'est subitement affaissé le dimanche 27 février et a laissé apparaître une vaste cavité souterraine.

Faisant suite au signalement de la découverte de sépultures dans l'église, il a été réalisé, le 10 mars dernier, une visite avec Mme Carinne Picca, première adjointe à la demande du Service Régional d'Archéologie (SRA) de la Direction Régionale des Affaires Culturelles (DRAC).



Afin de ne pas abîmer les vestiges, l'intervention s'est limitée à un examen de surface. Il semblerait d'après les photos, qu'un autre creusement apparaisse sur la même plateforme, sous l'inhumation précédente, et qu'un rectangle marron évoquant la forme d'un cercueil, se dessine dans celui-ci. Il a été convenu que personne ne devait pénétrer à l'intérieur du caveau afin de ne pas piétiner les vestiges.

Il est tout à fait possible de refaire un couvercle sans impacter l'intérieur du caveau.

Le cas contraire nécessiterait des investigations archéologiques qui, au vu des vestiges conservés, s'avèreraient longues et complexes à mettre en œuvre.

LE DOSSIER DU MOIS

La gestion de l'eau



La réception des travaux d'entretien et de restauration de l'Auvestre

Elle a eu lieu le mercredi 2 mars en présence de Guillaume Ruiz, technicien rivière de l'EPAGE Verdon (pour le secteur bas Verdon), M. Espitalier : maire de Quinson, Vice-président du Parc dédié à l'eau et président de la CLE SAGE Verdon, M. Mégis : maire de Roumoules, élu référent sur la GEMAPI à la DLVA, Elisabeth Sacier, adjointe à la mairie de Puimoisson et M. Bligny conducteur de travaux pour l'entreprise SARL Travaux et environnement. Nous vous avons informés dans la lettre d'avril 2021 que ces travaux auraient lieu de septembre 2021 à février 2022.

Ils concernent tout le cours d'eau de ses sources jusqu'à la confluence avec le Colostre, soit près de 15 km.

Les communes concernées sont Saint-Jurs, Puimoisson et Riez.

Le montant des travaux s'est élevé à 52 354€ financé à 30% par l'agence de l'eau et 70% par les intercommunalités.



Les travaux sur l'Auvestre ont été assez compliqués à réaliser. En effet, sur l'Auvestre, comme sur beaucoup de cours d'eau, il y a pas mal de guets dont certains, maçonnés et sur ce secteur le cours d'eau est tellement restreint que la végétation poussait dans le lit.

Les arbres tombés dans la rivière et les accumulations de bois (embâcles), constituent autant d'obstacles à l'écoulement et peuvent provoquer des inondations, des érosions de berges, et une augmentation de la violence du courant pouvant aboutir à une incision du lit.

Comme il était impossible de s'occuper de l'intégralité du cours d'eau, il a été décidé de s'occuper des parties en amont et aval des guets. Entre eux, les travaux ont été faits lorsqu'il y avait des gros embâcles.

Sur les linéaires, pour le débroussaillage, il a été décidé de faire uniquement une rive et pas les deux. Une berge a été laissée naturelle pour la biodiversité.



Ont été retrouvées deux carcasses de voitures sur le secteur du château d'Allos. Une était dans l'eau et une sur la berge. Normalement ce n'était pas dans les attributions de l'entrepreneur mais elles formaient un embâcle donc elles ont été enlevées.



Sur le secteur de la station d'épuration, la végétation était très dense, on ne voyait rien. Tout a été ouvert. Cependant, comme les buses du guet maçonné sont sous dimensionnées, il faudra nettoyer régulièrement, surtout après les pluies.

Pour rappel, d'un point de vue réglementaire, les propriétaires riverains sont tenus à un entretien régulier du cours d'eau (article L215-14 du code de l'Environnement : permettre l'écoulement naturel, contribuer au bon état écologique, gestion de la végétation etc...)

D'autre part, des travaux d'entretien et de restauration sont prévus sur le Mauroue sur une période de 6 mois, de septembre 2022 à février 2023. Ces travaux sont prévus des sources jusqu'à la confluence avec le Colostre, soit un linéaire de 8.8 km (communes concernées : Puimoisson, Riez).

Le syndicat mixte de l'eau du Parc Naturel régional du Verdon

En France les cours d'eau sont définis selon deux types.

Les cours d'eau « domaniaux » pour lesquels l'entretien est de la compétence de l'Etat (exemple les fleuves), et les cours d'eau « non domaniaux » où l'entretien est de la compétence des propriétaires riverains. C'est le cas du Verdon et de ses affluents.

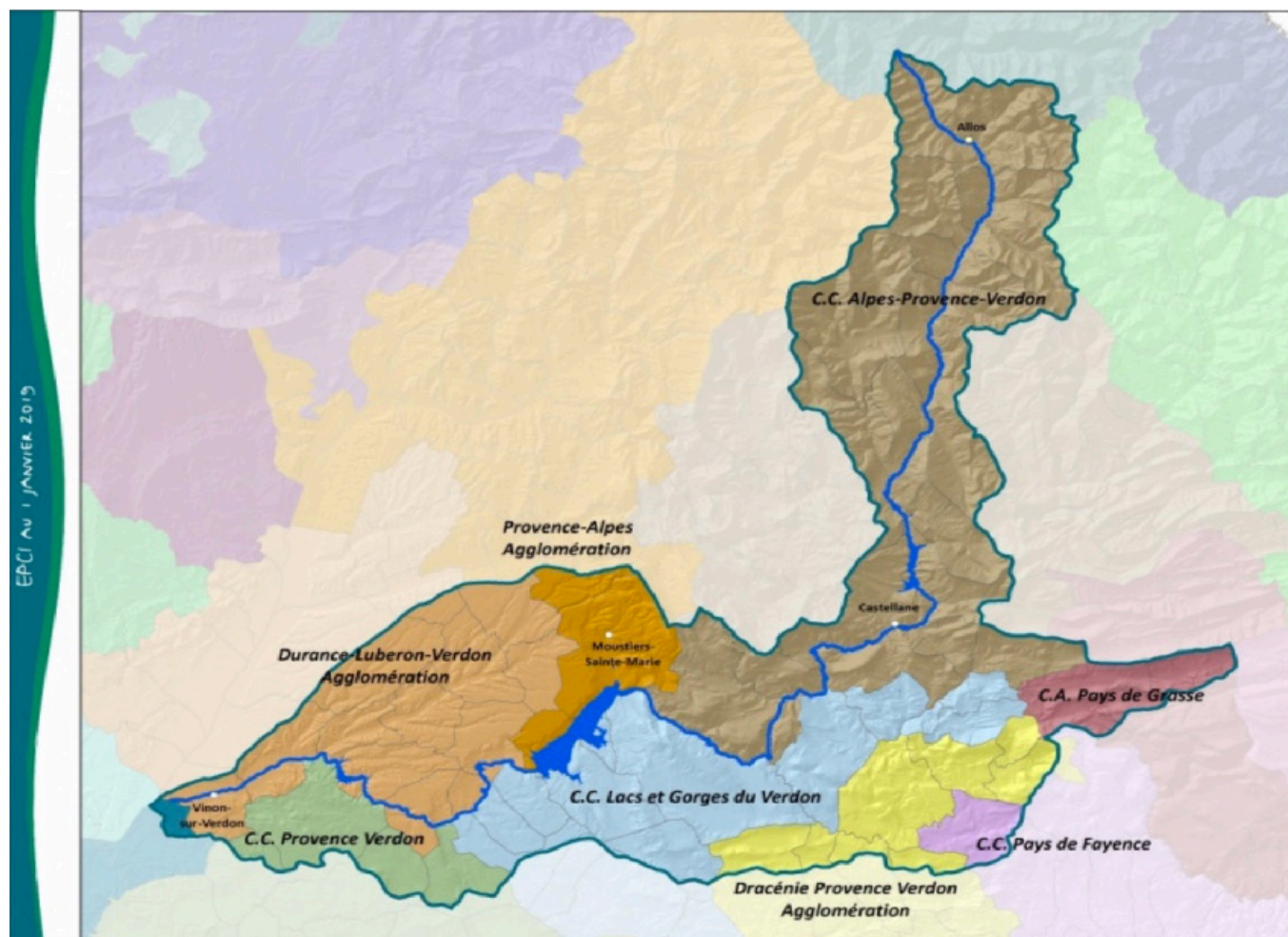
La ripisylve est la végétation présente en bordure de la rivière.

Elle est composée d'arbres, d'arbustes et d'herbacées. Autrefois les cours d'eau étaient entretenus par les propriétaires riverains, car ils y trouvaient un intérêt économique (bois de chauffage, poissons...), et avaient la connaissance des risques en cas de manque d'entretien.

Aujourd'hui, ce n'est bien souvent plus le cas : suite au manque d'entretien de la plupart des cours d'eau français, une collectivité peut se substituer aux propriétaires privés, sous réserve de montrer l'intérêt général des interventions prévues.

Il s'agit d'intervenir dans les zones à enjeu, afin de faire cohabiter un cours d'eau le plus naturel possible avec une ripisylve développée bénéfique au niveau écologique, et l'occupation humaine des vallées.

Sur le bas Verdon : c'est le Parc naturel régional du Verdon qui porte les travaux d'entretien pour les communes. Le Parc fait appel à des prestataires privés via une commande publique.



Le Syndicat mixte de l'eau du PNRV a compétence sur tout le bassin versant du Verdon. Cela représente 2 289km² et 1 341KM de linéaire de cours d'eau.

C'est 69 communes sur 4 départements et 43 000 habitants.

La compétence GEMAPI (Gestion des Milieux Aquatiques et Prévention contre les Inondations) a été créée au niveau national en vue de structurer les actions de gestion des cours d'eau et des zones humides, jusqu'alors morcelées et mises en œuvre par différentes structures selon les opportunités. Le but est donc de donner sur tout le territoire national des capacités techniques et financières aux collectivités pour agir sur la préservation des milieux aquatiques, la gestion du risque inondation en lien avec les politiques d'aménagement du territoire.

Cette compétence est obligatoire depuis du 1er janvier 2018 pour les intercommunalités.

ENDURANCE EQUESTRE PUIMOISSON

Dimanche 3
AVRIL 2022



Concours
20/40/60/80
Préparatoire
Club/Amat/Pro

Restauration et buvette sur place

ANTARÈS

Equil - Aide



PUIMOISSON

SALLE POLYVALENTE

CINÉMA

JEUDI 14 AVRIL



15H30



18H



Mercerie itinérante du Verdon

Le  qui  Pelote
se fait la belle ...

Mercerie · Bonneterie · Laine
Prêt à porter · Chaussures · Idées Badeaux
Layette · Accessoires

et sera de passage dans votre commune

Jeudi 21 avril à partir de 15 heures

**Préparez votre commande avant notre passage
au 04.94.70.14.76 ou au 06.31.31.04.85**

**ou venez nous rendre visite au magasin
6 rue gabriel Péri à Aups (83630)**

NOTRE MATRIMOINE

**EXPOSITION
SUR DES FEMMES REMARQUABLES**

Le matrimoine, héritage des mères, n'est presque jamais considéré comme référence historique valable. Il est invisible aux yeux du public des grands musées, s'étant intéressée tardivement à la question du genre.

Dans cette exposition, vous rencontrerez trente femmes, certes reconnues, mais pas à la juste place qu'elles ont occupé. Sans chercher loin dans le passé, nous constatons que les femmes ont écrit l'Histoire.

Il ne serait pas si difficile de les inscrire dans notre mémoire collective pour préparer les générations futures d'écrivaines, artistes, scientifiques, sportives, députées...

**Samedi 30 avril et dimanche 1er mai
De 10h à 12h et 14h à 17h
Salle du Conseil Municipal**

Exposition proposée par l'association Femmes Solidaires

Dans cette exposition, il est question de parler du matrimoine, le féminin du mot patrimoine : l'héritage des mères, des femmes, comme le patrimoine est l'héritage des pères, des hommes afin de construire un héritage commun universel.

Nous voulons sensibiliser le public à la vraie place des femmes dans la vie de la nation, dans le monde, rendre à ces femmes toute leur visibilité. C'est un défi car les femmes ont été occultées de l'Histoire en dépit de leurs talents et effacées volontairement de notre mémoire collective.

Or, nous, nous voulons retrouver la mémoire, donner des exemples, notamment aux jeunes générations de filles et de garçons, de femmes exceptionnelles qui ne figurent pas (ou si peu) dans les dictionnaires ou dans les manuels scolaires et auxquels nous, les femmes, nous, les filles, nous pouvons nous identifier.

Car les femmes ne sont pas des personnes insignifiantes, aux préoccupations insignifiantes comme les hommes, les historiens ont voulu le faire croire.

Vente de la Fondation Arnaud



La commune de Puimoisson est copropriétaire avec l'EHPAD de l'Epi Bleu, de la Fondation Arnaud. Evacué il y a une dizaine d'années, le bâtiment reste magnifique et nous y sommes tous attachés, pour l'édifice architectural qu'il représente et par les souvenirs que nous y avons. Toutefois il ne cesse de se dégrader et nous devons lui trouver une affectation afin qu'il soit restauré et de nouveau utilisé. Depuis son élection, le conseil municipal souhaite que la Fondation Arnaud accueille des activités bénéfiques pour notre village.

L'Epi Bleu poursuit l'intérêt plus simple de la vendre afin de financer un parking pour les familles des résidents qui fait défaut actuellement.

Néanmoins, l'Epi Bleu est compréhensif et nous laisse le temps nécessaire afin de mener notre projet.

Estimée par les Finances Publiques - les "Domaines" - son coût d'achat est de 211 000 euros. Mais, selon l'avis de tous les experts qui l'ont visitée, cette somme est minime par rapport aux frais que sa restauration engendrera, qui se comptent en millions d'euros. La commune n'aura pas les moyens d'investir sur la totalité de ce projet.

Visites multiples et discussions avec les services de l'Etat ont amené Monsieur le maire à convier à une réunion mardi 8 mars dernier les services des plus proches de cette fondation : la direction de l'Epi Bleu, la sous-préfecture de Forcalquier, la Direction Départementale de Territoires, l'Agence Nationale de Cohésion Territoriale, les services techniques de DLVA, l'Office de Tourisme Communautaire de DLVA et l'Agence de Développement 04. Après les échanges, le potentiel du lieu semble important dans les domaines du tourisme (accueil de groupes) et du médico-social (accueil de personnes âgées autonomes). La décision a été prise de continuer les travaux avec les participants les plus techniques qui peuvent nous aider à construire un Appel à Manifestation d'Intérêt, sorte d'appel à projet visant à

cibler les acheteurs les plus pertinents, porteurs des projets les plus fiables. La mise en vente sur internet que certains ont signalée n'est pas un choix issu de cette réunion L'Epi Bleu a décidé de procéder ainsi et ce n'est pas incompatible avec la méthode collective adoptée. Il n'est pas exclu que certains porteurs de projet émanent des visites organisées par une agence. Aucune vente ne pourra être effectuée sans l'accord de la mairie et nous espérons pour Puimoisson trouver un acquéreur qui sera également un partenaire économique, touristique, social ou autre de grande qualité."

Appel à bénévoles



La mairie vous convie à une journée de chantier participatif à Notre Dame de Bellevue.

**Samedi 7 mai à partir de
9h30**

Nous souhaitons faire de cette initiative une journée conviviale,

Il s'agit d'entretenir le lieu, petit débroussaillage, ramassage de détritus, effacer le tag sur le mur de la chapelle etc...

Venez équipé : gants, petits matériels de jardinage et de bricolage. Les sacs poubelles seront fournis.

Les employés municipaux viendront le lundi pour débarrasser les sacs.

Il serait souhaitable de vous inscrire à la mairie 04 92 74 54 01 ou par mail mairie.puimoisson@gmail.com, afin que nous puissions évaluer le nombre de participants.

Nous sommes tous très attachés à ce lieu et nous voudrions qu'il soit accueillant pour les promeneurs et les visiteurs.

VENEZ NOMBREUX !!!





Le versement de la taxe de séjour est obligatoire depuis 1999.

Elle est payée par le touriste à l'hébergeur qui la reverse à la DLVAGGLO celle-ci établit une liste qui est transmise à la mairie.

Le fait de se déclarer crée des avantages aux loueurs ainsi qu'aux locataires, comme le classement gratuit de la location ce qui induit un abattement forfaitaire de 71%, acceptation des chèques vacances etc...

Pour plus d'information venez à la mairie aux heures d'accueil

Gratuiterie de la Voï



**A Valensole tous les mercredi de 14h à 17h
dans l'ancienne école.**

Vous pouvez déposer ce dont vous n'avez plus besoin ou simplement trouver votre bonheur !

Partagez, donnez, récupérez, c'est gratuit !!

Renseignements : 06 84 51 37 26

Mars Bleu



Une journée de sensibilisation au dépistage du cancer colorectal était organisée samedi 26 mars par la CPTS et sa coordinatrice, Floriane Chastin.

Un parcours pédestre et gym santé encadré par Florence Bagarry nous a amenés jusqu'à Notre Dame de Bellevue.

Nous étions accompagnés par Laurence Baddy Quintric, diététicienne qui a prodigué ses conseils de nutrition.

Le parcours s'est terminé par un pique nique tiré du sac, très convivial et appréciés par tous.



M. Le MAIRE Fabien BONINO,

Carinne PICCA, Adjointe aux travaux
Stéphane SIMON, conseiller municipal délégué à l'urbanisme

VOUS INVITENT A LA RÉUNION D'INFORMATION
sur
LA SÉCURISATION DE LA TRAVERSÉE DU VILLAGE

Le SAMEDI 02 AVRIL 2022 à 18h00
SALLE POLYVALENTE

Politiquement incorrect

Proposé par Chantal et Jean-Claude

	1	2	3	4	5	6	7	8	9	10	11	12	13	14	15	16	17	18
1			N						S			S						
2																		
3																		
4	A															U	O	D
5	C																	C
6								Z	S					E				
7								E					V					
8																		
9													T					
10																		
11	A																	
12	I									I							I	
13									O									
14										Q					E			S
15										S							N	
16																		
17	N																	
18												V						
19					E						S							C
20						E												A
21														L				L
22																		
23																		
24	D				G			I										E
25																		
26	L																	
27																		
28	O										R						R	

Verticalement

- 1 Principauté sur un rocher – Avantage inespéré – Soumis à quelqu'un
- 2 Contre – Convention entre états – Mauvaise aide – Article défini – Durée conventionnelle de temps
- 3 Mot le plus long de la langue française
- 4 Zone de largage en anglais – Chambre haute du parlement – Organisme dont le but est de résoudre l'ensemble des problèmes internationaux – Homme/Femme (dans une offre d'emploi) – Mesure chinoise – Rapport d'Intervention – L'Approbation (2 mots)
- 5 Qui n'a plus de patrie – Futur malmené – Personne qui cherche à imiter ou surpasser quelqu'un – Deux – Organisme international liant des pays d'Europe et d'Amérique du Nord
- 6 France (en messagerie électronique) – Qui voit très mal (familier) – Troisième item du symbole de la république française – Des bavardages de commères (2 mots)
- 7 (Un gouvernant se doit d'avoir une) vie exemplaire (2 mots) – Narration – Régie des Transports Métropolitains – Géographie des Territoires
- 8 Jeunesse & Sports – Dernière note – Pagailles – Acompte payé par l'acheteur d'un bien immobilier au moment du compromis de vente – Lier
- 9 Longue robe portée par la déesse grecque Héra – Liaison – Notre continent – Paradis perdu Quartier Général
- 10 Se lier (2 mots) – Premier constructeur automobile français en 2016 – Space And Intelligence Corporation – Prénom estonien – Pronom personnel – Fourni
- 11 Brioche vapeur vietnamienne – Institut d'Astrophysique Spatiale – Personne qui possède la même situation sociale ou fonction – Institut Universitaire Polytechnique – Vieille armée – Le verbe du président Macron qui a mis en émoi la population
- 12 Ligue Républicaine Nationale – Perroquet – Gouvernante royale – Liquide vital – Mendier (anglais) – Laïus – Négation
- 13 Ainsi (latin) – Zéro – Idiots – Répertoire National des Associations – European Aviation Safety Agency – Précédé de Château c'est le musée du septennat
- 14 Nom, en phonétique, de l'inventeur des indicateurs imprimés des horaires des trains – Avant abrégé – Morcelé – Light Rail Transport (métro léger) – D'une habileté tortueuse
- 15 Infrastructure de roulage des trains – Qui a rapport avec la mémoire – Vient de (latin) – Juste – Institut de Radioastronomie Millimétrique – Difficile
- 16 (Partir) dans tous les sens (2 mots) – Assimilé – Euro un peu mal en point – Essaie – Assemblée Générale
- 17 Soi même – Nouvelle façon de gouverner (2 mots) – Éducation Nationale – Erreurs (latin)
- 18 Mannes financières aux collectivités, par exemple – Terre labourée – Pyramide à degrés surmontée d'un temple en Mésopotamie – Nation

Horizontalement

- 1 Convoqua – Anciennement Loterie Nationale – Contraire de progressiste
- 2 Quelqu'un – Zone Prioritaire – La chose publique (latin) – Seulement (allemand)
- 3 Nouveau Territoire de l'Art – Assemblée Mondiale de la Santé – Adepte d'une société sans hiérarchie
- 4 Relatif aux institutions
- 5 Relatif aux territoires – Chambre de Commerce et d'Industrie
- 6 Avis – Assemblée des députés et des sénateurs
- 7 Sociétés scientifiques et littéraires reconnues d'utilité publique (2 mots)
- 8 Voisin (2 mots) – Ville imaginaire d'un magicien de la littérature enfantine – Associated Press – Opposition à une décision
- 9 Unité Touristique Nouvelle (créée en 2017) – Administration américaine relative à l'alimentation et aux médicaments – Ensemble des connaissances dans un domaine – Énorme
- 10 Dieu du foyer égyptien – État d'exaltation violente – Édition Originale – Valeur refuge
- 11 Régime dictatorial – Union Européenne
- 12 A la durée précise (temps de parole) – Agressive
- 13 Environnement physique et biologique – Collectivité d'individus – Sans Étiquette
- 14 Personne choisie à la suite d'un vote – Rolls Royce – Membre de l'assemblée parlementaire chargé de l'administration de cette assemblée
- 15 Deux villes grecques opposées politiquement dans l'Antiquité (démocratie contre discipline stricte)
- 16 Inter Service Intelligence – Fonds Monétaire International – Communauté Économique Européenne créée en 1957 – Un permis de sortie du territoire (2 mots, le deuxième est latin))
- 17 Solution moderne – A la mesure (de) (3 mots)
- 18 Terminé le renouvellement(anglais) (4 mots) – Communiste (familier)
- 19 Entreprise de Service du Numérique – Chevalier espion de Louis XV – Vaincre (un adversaire)
- 20 Enlever – Tyrans
- 21 Direction Administrative – Les deux premiers items symboles de la république française
- 22 Europe des Nations et des Libertés (créée en 2015 au Parlement Européen) – Grande base d'aviation militaire française – Mi Temps – Titre de l'épouse d'un Radja
- 23 Compte Épargne Logement – Petites et Moyennes Entreprises – Adepte d'un gouvernement dont la souveraineté appartient au peuple
- 24 Politique de flatterie des masses pour obtenir leur adhésion – Qui dure peu de temps
- 25 Une phrase de 5 mots : l'élection, une disposition pas si courante
- 26 Le pays dans le sens de communauté (2 mots) – Rassemblement démocratique (groupe parlementaire) – Affaire ou travail facile
- 27 Autre nom du TRAITÉ de Washington signé le 04/04/1949 par 12 pays puis rejoints par 18 autres, organisant leur sécurité et la défense collective – Taxe d'Aménagement
- 28 Quelqu'un – Non Signalé – Renseignements Généraux – (Une) annonce allemande