



LETTRE DE MAI

Chères Puimoissonnaises, chers
Puimoissonnais,

Voici qu'arrive le mois de mai. Mois associé à la joie, qui commence par un jour férié et qui en comprend encore d'autres. C'est le mois qui annonce l'été, les beaux jours et la convivialité. Un mois qui ressemble presque à celui de 2019, le dernier mai écoulé sans Covid et l'ensemble de restrictions que ce virus a provoqué. Nous voyons poindre cet été toujours avec une présence forte du Covid, mais désormais encadrée par une sécurité sanitaire rassurante.



Sommaire

- Elections présidentielles
- Sécurisation de la traversée du village : Travaux
- Travaux rue du Pré de Chabert
- Chantier participatif à Notre Dame de Bellevue

- Le dossier du mois : Les communications

- Déclaration d'impôt 2021
- Concert à l'église Saint Michel
- Endurance équestre
- Chasse aux œufs à l'aérodrome
- Inauguration du préhistosite à Quinson
- PanneauPocket
- Mots croisés

Ces festivités, ce muguet et ce soleil ne nous font pas oublier les malheurs du peuple ukrainien. La guerre, l'oppression et la misère sont toujours à fuir ou à combattre. Puimoisson continuera à se montrer solidaire envers toutes les personnes déplacées, contraintes à l'exil. J'en profite ici pour remercier très chaleureusement tous nos citoyens qui sont venues proposer leurs services, leurs dons ou leur logement. Une fois de plus les actions d'entraide se développent.

Cependant nos fêtes, notre joie de vivre, notre participation à des manifestations sportives ou culturelles doivent continuer d'être les plus actives possibles. Parce que c'est notre façon de vivre, on a été éduqués ainsi. Parce que c'est la façon de vivre que nous avons apprise et que nous héritons de nos anciens qui se sont battus pour cela. Enfin, parce que c'est cela que nous espérons, pour tous. Nous priver de notre joie de vivre ne rendra pas les populations opprimées plus heureuses. En même temps que nous leur tendons la main, continuons à leur servir d'exemple. L'humanité est ainsi faite, de solidarité et de plaisirs. L'une ne s'oppose pas à l'autre ; les deux nous constituent.

Joyeux mois de mai !"

Fabien Bonino

EDITTO



Comme tous les ans et conformément à la tradition, l'association Horizon vendra du muguet sur la place à partir de 9h.

Résultats des élections présidentielles à Puimisson

Election Présidentielle du 10 Avril 2022

heure : Saisie des résultats Résultat : 1 / 1

codes dépt 04 circ. 01 canton 12 commune/Sub. 157 B.Vote 0001

Département : Alpes-de-Haute-Provence
 Circonscription : 1ère circonscription
 Canton : Riez
 Commune ou Subd. : Puimisson
 Inscrits prévus : 605
 Inscrits : 602
 Votants : 451
 Blancs : 4
 Nuls : 3
 Exprimés : 444

| N° Panneau | Candidat | Voix |
|------------|--------------------------|------|
| 1 | Mme ARTHAUD Nathalie | 2 |
| 2 | M. ROUSSEL Fabien | 10 |
| 3 | M. MACRON Emmanuel | 108 |
| 4 | M. LASSALLE Jean | 21 |
| 5 | Mme LE PEN Marine | 139 |
| 6 | M. ZEMMOUR Éric | 47 |
| 7 | M. MÉLENCHON Jean-Luc | 69 |
| 8 | Mme HIDALGO Anne | 6 |
| 9 | M. JADOT Yannick | 14 |
| 10 | Mme PÉCRESSE Valérie | 18 |
| 11 | M. POUTOU Philippe | 2 |
| 12 | M. DUPONT-AIGNAN Nicolas | 8 |

Election Présidentielle du 24 Avril 2022

heure : Saisie des résultats Résultat : 1 / 1

codes dépt 04 circ. 01 canton 12 commune/Sub. 157 B.Vote 0001

Département : Alpes-de-Haute-Provence
 Circonscription : 1ère circonscription
 Canton : Riez
 Commune ou Subd. : Puimisson
 Inscrits prévus : 602
 Inscrits : 601
 Votants : 431
 Blancs : 27
 Nuls : 13
 Exprimés : 391

| N° Panneau | Candidat | Voix |
|------------|--------------------|------|
| 1 | M. MACRON Emmanuel | 175 |
| 2 | Mme LE PEN Marine | 216 |

Sécurisation de la traversée du village



Comme nous nous y étions engagés à notre élection, et sur la demande de nombre d'entre vous, nous avons commencé la sécurisation de la traversée du village.

L'écluse devant l'école est faite. Dorénavant il y a une circulation alternée. Les véhicules allant vers Riez sont prioritaires.



Des plots et une signalisation verticale ont été posés. La largeur de la route a été réduite à 5m50 et la ligne droite a été cassée par des chicanes.

Les plans de l'aménagement sont visibles sur la page d'accueil de notre site.

Des panneaux ont été posés aux entrées du centre du village afin d'en interdire l'accès aux gros véhicules type camping car ou camions afin de préserver la tranquillité des riverains et d'éviter à ces véhicules d'être coincés dans les rues étroites.

Les travaux seront terminés la première semaine de mai avec la matérialisation au sol de la zone trente Km/h dans les entrées sud et nord du village.

Désormais toute la traversée du village est en zone 30 km/h. Ces travaux ont été fait en accord avec l'IT04 et le Département.



Nous espérons vivement que cette installation aura l'efficacité souhaitée.

Travaux rue du Pré de Chabert



La régie eau et assainissement de la DLVA a commencé les travaux de renouvellement des réseaux d'eau et d'assainissement dans le secteur de la rue du Pré de Chabert.

Nous nous sommes étonnés que ces travaux n'aient pas lieu comme nous l'avions souhaité et annoncé : rue de la Fontaine.

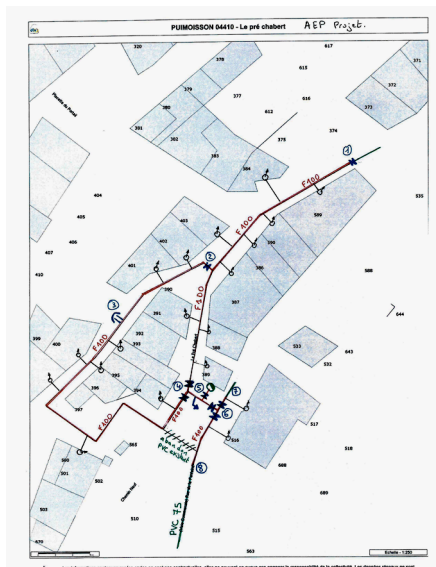
Voici les raisons invoquées par la DLVA :

«Comme vous le savez, notre PPI (Plan Pluri annuel d'Investissements) n'est pas fixe et est amené à évoluer au fil de l'eau.

Nous avons en effet prévu dans ce dernier, un renouvellement en 2022 de la rue de la fontaine, 2023 la rue du Pré de Chabert et 2024 la montée du Pasquier.

Mais après réflexion et retour des problématiques de nos techniciens sur ces secteurs, il nous apparaît évident qu'il vaut mieux réaliser les travaux de l'aval vers l'amont.

C'est pourquoi nous avons interverti la rue de la fontaine avec la rue du Pré de Chabert.»



Actuellement, les travaux réalisés sont le raccordement provisoire du réseau d'eau potable aux futurs compteurs qui seront posés à l'extérieur des maisons.

La phase suivante consistera à l'ouverture de la chaussée pour le renouvellement des réseaux d'eaux potables et usées.

Les travaux doivent durer environ 6 à 8 semaines.

CHANTIER PARTICIPATIF à Notre Dame de Bellevue

SAMEDI 7 MAI

A partir de 10h

Organisé par la commune, nous vous attendons pour :

- Jardinage
- Nettoyage
- Débroussaillage etc...

Venez avec votre pique-nique
et matériel de jardinage
La mairie offre l'apéritif

Inscriptions souhaitables
pour évaluer le nombre de participants :
04 92 74 54 01



Point de rencontre devant la mairie à 9h30

Ceux qui veulent aller à pieds pourront confier leur pique-nique et leurs outils
à ceux qui montent en voiture.

Déclaration des impôts sur le revenu 2021

A screenshot of the French tax declaration website (www.impots.gouv.fr). The page is titled 'DÉCLARATION DES REVENUS' and shows various fields for entering personal and financial information. A large, semi-transparent watermark reading 'RECIMMEN' is overlaid diagonally across the page.

Le service en ligne de déclaration des revenus est ouvert depuis le 7 avril.
Dans notre département la déclaration doit être faite avant le 24 mai sur le site www.impôts.gouv.fr

Depuis la mise en place du prélèvement à la source, le paiement de votre impôt sur le revenu est facilité et s'adapte à l'évolution de vos revenus et de votre situation au cours de l'année.

Les déclarations papiers doivent être faites avant le 19 mai à 23h59.

Cependant, il est toujours nécessaire de déclarer ses revenus pour faire le bilan de l'année qui s'est écoulée et bénéficier, le cas échéant, d'un remboursement, ainsi que pour mettre à jour votre taux de prélèvement à la source.

Pour la deuxième année consécutive, la déclaration sera simplifiée grâce à la déclaration automatique. Son périmètre sera élargi afin de la proposer au plus grand nombre.

Fin juillet 2022, vous recevrez votre avis d'impôt 2022 d'après votre déclaration sur les revenus 2021.



Le budget municipal 2022 a été voté au conseil municipal du 14 avril.

Vous pouvez le consulter sur notre site ou sur le panneau d'affichage de la mairie

LE DOSSIER DU MOIS

Les communications

Téléphone fixe : la fin RTC



Depuis le 15 novembre 2018, le processus d'extinction du bon vieux réseau téléphonique commuté RTC est en route. Mieux vaut avoir conscience de ce que revêt ce basculement historique pour ne pas risquer, un jour, de ne plus pouvoir utiliser son téléphone fixe. Voici quelques explications.

Le RTC est un **Réseau Téléphonique Commuté**, inventé à la fin du XIXe siècle et déployé par France Télécom dans les années 1980 pour faire face à l'augmentation du nombre de téléphones dans les foyers. Vous l'utilisez encore si votre téléphone fixe est branché sur la prise téléphonique murale de votre logement (prise T).



Le réseau RTC devenait de plus en plus compliqué à entretenir alors qu'il était de moins en moins utilisé. Orange (ex-France Télécom) a donc décidé, avec l'accord de l'Autorité de régulation des communications électroniques et des postes, de faire basculer toutes les communications vers l'IP, un **Protocole International** plus moderne, plus simple et plus performant.

Seuls les abonnés Orange dont le téléphone fixe est branché sur la prise murale ou qui disposent d'une ligne classique (pour leur fax, leur système de protection ou autre) sont impactés. Les clients du service « Ligne fixe » de SFR, qui sont eux aussi concernés par ce changement, ont déjà vu leur matériel remplacé, non sans quelques couacs. En revanche, si votre téléphone est déjà branché sur une box, vous n'aurez rien à changer.

Le fil de cuivre et la prise T ne disparaîtront pas avec la fin du RTC, mais il ne sera plus possible d'y brancher un téléphone directement. Le téléphone devra obligatoirement être branché sur une box, qui elle-même sera connectée à la prise murale. Le fil de cuivre finira bien par être rendu inactif, mais ce ne sera pas avant 2026. Cette opération se fera progressivement jusqu'en 2030. À partir de ce moment, votre logement devra être relié à un autre réseau, le plus souvent la fibre optique.



Quelles sont les étapes de ce basculement ?

Depuis le 15 novembre 2018

Orange arrête de commercialiser le RTC pour le grand public. Concrètement, il ne sera plus possible d'obtenir la création d'une ligne RTC, notamment en cas d'emménagement dans un nouveau logement.

Depuis le 15 novembre 2019

L'arrêt de la commercialisation du RTC est étendu aux entreprises.

À partir de 2023

Les premières lignes RTC arrêteront de fonctionner. Les personnes concernées seront alors contraintes de basculer vers une technologie IP si elles veulent continuer à utiliser un téléphone fixe. Ces basculements se feront par plaques, c'est-à-dire par groupe de communes ou par arrondissement, et s'étaleront jusqu'en 2030.



Questions :

J'ai un téléphone fixe branché sur la prise murale. Que dois-je faire dans l'immédiat ?

Tant que vous ne déménagez pas, vous pouvez conserver votre installation actuelle jusqu'à l'extinction du RTC dans votre commune. Celle-ci n'interviendra pas avant 2023.

Comment se passera concrètement le basculement ?

Orange s'est engagé à prévenir les personnes concernées et à leur proposer des solutions de rechange. Concrètement, l'opérateur s'engage à mettre gratuitement à leur disposition un boîtier qu'elles devront brancher sur leur prise murale. Leur numéro de téléphone ne changera pas.

Faudra-t-il souscrire un forfait Internet ?

Non. Le boîtier fourni par Orange servira à brancher son téléphone, mais rien ne vous obligera à y connecter aussi un ordinateur ou un téléviseur ni à opter pour un forfait plus cher.

Les tarifs vont-ils augmenter ?

Si les futures offres ne sont pas encore connues, Orange a promis que les tarifs ne changeraient pas. Reste à savoir si toutes les offres actuelles perdureront.

Devrai-je changer de matériel ?

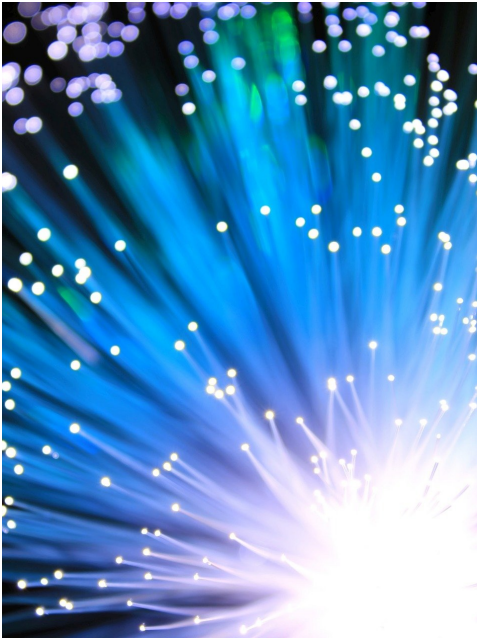
Même si la pose d'un adaptateur sera parfois nécessaire, la plupart des téléphones fixes supporteront le basculement. Malgré tout, il est possible que certains modèles anciens ne soient pas compatibles avec la technologie IP. Il faudra, dans ce cas, acheter un téléphone plus récent. Certaines téléalarmes et téléassistances ainsi que des systèmes d'assistance aux personnes âgées et les fax pourraient aussi ne plus fonctionner.

Que Choisir

Cyril Brosset

Février 2022

La fibre



Une fibre optique est un fil en verre ou en plastique dans lequel passe internet. Elle permet une connexion plus rapide que le réseau classique en cuivre et peut faire circuler les informations (données numériques) à une vitesse proche de celle de la lumière. Ce qui veut dire que les débits sont bien plus élevés que ceux que l'on peut retrouver avec de l'ADSL. L'ADSL est une technologie qui s'appuie sur des fils de cuivre. Un des principaux défauts de l'ADSL est la perte de débit au fur et à mesure de l'allongement de la distance.

Contrairement à l'ADSL, avec une fibre optique, les données peuvent être transmises sur des dizaines de kilomètres sans pratiquement aucune perte. C'est un énorme avantage par rapport à l'ADSL.

Votre maison est-elle éligible à la fibre optique ?

Pour que votre maison puisse être raccordée au réseau local de fibre optique de la commune, il faut qu'elle soit éligible au Très-Haut-Débit avec la fibre optique. Comment le savoir ? Tout simplement en faisant un test d'éligibilité à la fibre. Il vous dira si la fibre optique a été déployée jusqu'à votre adresse. Il vous permettra aussi de savoir quels sont les opérateurs qui se sont raccordés au réseau local de fibre optique. Vous ne pourrez alors souscrire un abonnement à la fibre qu'auprès de ces opérateurs. Il est important de bien choisir son offre fibre car, toutes les box ne délivrent pas les mêmes débits et ne proposent pas les mêmes services.

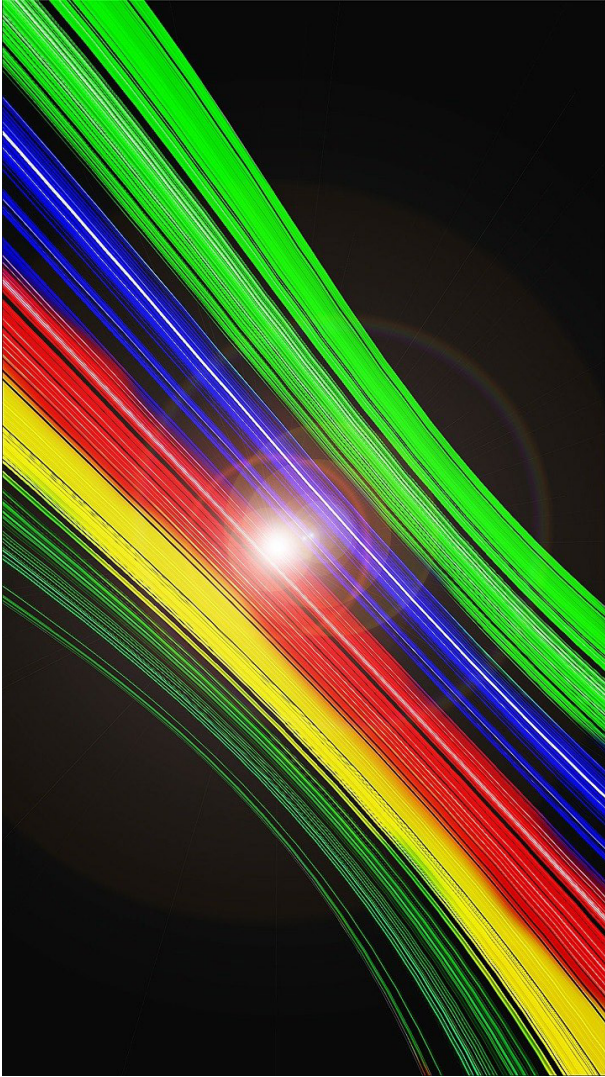
Le passage de la fibre de la rue jusqu'à votre maison

Les travaux d'installation de la fibre optique démarrent dans la rue.

En fonction des infrastructures existantes, il se situe sous la voirie ou en aérien sur un poteau, le cas de figure le plus fréquent à Puimisson.

Dans le cas d'une installation souterraine, les techniciens vérifient que le parcours dans les fourreaux est possible.

Dans le cas d'une maison desservie en aérien, le technicien commence par récupérer le Point de Branchement Optique situé sur un poteau. La fibre optique est alors tirée jusqu'au point de pénétration à l'intérieur de votre logement.



L'acheminement de la fibre optique jusqu'au salon.

C'est la deuxième étape de l'installation de la fibre optique dans votre maison. Maintenant qu'elle est arrivée dans votre maison, il faut tirer la fibre jusqu'à l'endroit où vous souhaitez installer la Prise Terminale Optique (PTO). C'est à l'abonné de choisir où il souhaite connecter sa box à la fibre optique, via la PTO. Autant que possible, les techniciens vont suivre le chemin du réseau téléphonique pour tirer la fibre dans la maison. Mais, au besoin, ils peuvent percer des murs et faire cheminer le câble optique le long des plinthes, des embrasures de portes ou bien dans une goulotte. L'installation reste discrète, le câble optique faisant seulement 4mm de diamètre.

Pourquoi il ne faut pas enlever la ligne cuivre pour installer la fibre optique ?

L'accès fibre va remplacer celui en ADSL pour un usage internet. Mais par contre ce serait une grave erreur de supprimer à cette occasion la ligne cuivre qui arrive à votre logement.

Cette ligne cuivre c'est le support de l'accès ADSL, même si vous n'avez plus d'abonnement ligne fixe, cette amenée de câble cuivre reste opérationnelle.

Supprimer cet accès cuivre peut avoir de graves conséquences, que se soit pour vous-même, ou pour les prochains occupants de votre logement car pas de retour en arrière possible : plus aucun autre opérateur (ne pouvant proposer un accès fibre optique) ne pourra ensuite raccorder en ADSL, son client sur ce logement.

Le démontage de cette ligne cuivre ne fait pas partie d'une démarche officielle, et à dire vrai est totalement interdite : les techniciens qui installent la fibre optique ont d'ailleurs des ordres stricts dans ce sens, pour ne PAS enlever la ligne cuivre.



Apolline KIRKLAR, violon
Jean Etienne SOTTY, accordéon
Annabelle GOUACHE, violoncelle

**Dimanche
29 mai
18h**



**Associé à un
Circuit culturel
15h30 devant l'église**

Trio Fauve
Hommage au compositeur
Bernard Cavanna

Eglise Saint Michel
PUIMOISSON

Entrée 10€- contact 0683204591



ALPES de la
PROVENCE



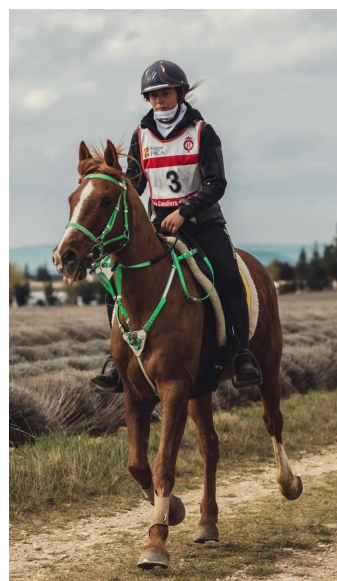
Endurance équestre à Puimoisson



Organisée par les membres de l'association Endurance Puimoisson : Margaux Angelvin, Stella Gregori, Alice Beckert et Martial Reille, nous avons accueilli à Puimoisson, notre première édition d'Endurance équestre.

Pour rappel, l'endurance équestre est pratiquée individuellement ou en équipe. Elle est caractérisée par des épreuves d'extérieur courues à vitesse imposée ou libre sur un itinéraire balisé avec des examens vétérinaires validant la capacité du cheval à parcourir de longues distances.

Pour cette édition, il y avait 2 circuits permettant de parcourir 20, 40, 60 et 80km à la vitesse imposée de 12 à 15 Km/h. 60 cavaliers ont participé aux épreuves. Tous les chevaux sont soumis, à leur arrivée à un contrôle vétérinaire mesurant leur rythme cardiaque. Il y a trois catégories de participants : les licences Club, les licences Amateur et les licences professionnelles.



L'association des parents d'élèves de Puimoisson a assuré la buvette. La commune se félicite d'avoir accueilli cette manifestation nouvelle à Puimoisson.

Rendez-vous l'année prochaine pour la 2ème édition de l'Endurance équestre de Puimoisson. Avec le soleil, c'est promis !!

Journée « Chasse aux œufs à l'aérodrome Puimoisson



Les enfants de Puimoisson ont été invités par Alfred Spindelberger, directeur de l'aérodrome, à une chasse aux œufs.

Ils ont été accueillis par Noël et Aurore qui leur ont fait visiter les lieux.



Les enfants ont pu découvrir les planeurs avec Aurore et une pilote du centre. Le pique-nique a eu lieu sur place.

Les "Aventuriers de Puimoisson" ont été courageux, ils ont fait l'aller retour à pieds.

Belle journée pour une bonne promenade !



Le nouveau village préhistorique à Quinson



Après une année de travaux, le nouveau village préhistorique qui complète l'offre proposée par le Musée de Préhistoire des Gorges du Verdon basé à Quinson a ouvert ses portes le vendredi 8 avril en présence de Jacques Espitalier maire de Quinson, Delphine Bagarry, députée des Alpes de haute

Provence, Eliane Bareille, présidente de Conseil départemental et Fabien Bonino, maire de Puimoisson.

Le premier village préhistorique a vu le jour en 1990, suite à des fouilles archéologiques. Le musée, quant à lui, a été créé en 2001.

Le village préhistorique vieillissant, avait besoin d'une complète rénovation.

Ainsi, suite à l'achat d'un nouveau terrain par le Département en 2016, le Préhistosite a pu grandir pour devenir une nouvelle infrastructure dédiée à la découverte de la préhistoire.

Les travaux ont eu lieu entre février 2021 et février 2022.



Le préhistosite est un espace dédié à la déambulation libre du public. Ouvert en permanence, il permet d'évoluer entre différentes architectures afin de découvrir les périodes de l'Histoire avec ses modes de vie variés.



TÉLÉCHARGEZ GRATUITEMENT VOTRE APPLICATION PANNEAUPOCKET

Recevez les alertes et les informations de votre commune en 4 CLICS

1

Ouvrez votre application Play Store, App Store ou AppGallery sur votre téléphone ou sur votre tablette



2

Tapez "PanneauPocket" dans la barre de recherche en haut de l'écran ou en bas à droite grâce à la loupe (selon les téléphones).

3

Le logo de PanneauPocket apparaît à côté de l'application PanneauPocket en tête de liste. Cliquez sur "Installer" ou "Obtenir".

4

Il ne vous reste plus qu'à cliquer sur le  à côté du nom de votre commune. Vous recevrez les notifications de son actualité en temps réel.

Félicitations, vous venez d'installer PanneauPocket sur votre téléphone ou votre tablette ! L'application est sans publicité, gratuite et sans récolte de donnée personnelle.

Retrouvez également toutes les infos et alertes depuis un ordinateur sur app.panneaupocket.com

BONNE UTILISATION !

© PanneauPocket

L'application est gratuite, si votre téléphone vous demande de rentrer une carte bleue, cliquez sur "passez cette étape".

Nous vous rappelons que la commune a adhéré à l'application PanneauPocket afin de vous prévenir en temps réel d'évènements inattendus.

Voici le guide de téléchargement. Vous pouvez aussi venir en mairie pour vous faire aider.

Solution mots croisés d'avril

Politiquement incorrect

Proposé par Chantal et Jean-Claude

| | 1 | 2 | 3 | 4 | 5 | 6 | 7 | 8 | 9 | 10 | 11 | 12 | 13 | 14 | 15 | 16 | 17 | 18 |
|----|---|---|---|---|---|---|---|---|---|----|----|----|----|----|----|----|----|----|
| 1 | M | A | N | D | A | F | D | J | S | | S | | R | E | A | C | | |
| 2 | O | N | | Z | P | R | E | S | P | U | B | L | I | C | A | N | U | R |
| 3 | N | T | A | | A | M | S | | A | N | A | R | C | H | I | S | T | E |
| 4 | A | I | N | S | T | I | T | U | T | I | O | N | N | E | L | U | O | D |
| 5 | C | | T | E | R | R | I | T | O | R | I | A | U | X | | C | C | I |
| 6 | O | P | I | N | I | O | N | Z | S | P | A | R | L | E | M | E | N | T |
| 7 | | A | C | A | D | E | M | I | E | S | S | A | V | A | N | T | E | S |
| 8 | A | C | O | T | E | | O | Z | | A | P | | V | E | T | O | | |
| 9 | U | T | N | | F | D | A | | | A | R | T | M | E | G | A | | |
| 10 | B | E | S | | F | R | E | N | E | S | I | E | | E | O | | | |
| 11 | A | | T | O | T | A | L | I | T | A | R | I | S | M | E | | | |
| 12 | I | M | I | N | U | T | E | | | I | | N | O | I | S | I | V | E |
| 13 | N | A | T | U | R | E | | S | O | C | I | E | T | E | | S | | |
| 14 | E | L | U | | R | R | | | | Q | U | E | S | T | E | U | R | S |
| 15 | | A | T | H | E | N | E | S | | S | P | A | R | T | E | | N | |
| 16 | I | S | I | F | M | I | C | E | E | | | U | N | E | X | E | A | T |
| 17 | I | N | S | O | L | U | T | I | Q | U | E | | | A | L | A | U | N |
| 18 | F | I | N | I | L | E | T | U | R | N | O | V | E | R | C | O | C | O |
| 19 | E | S | N | | E | | | E | O | N | S | B | A | T | T | R | E | C |
| 20 | O | T | E | R | | D | E | S | P | O | T | E | S | | | | | |
| 21 | D | A | L | I | B | E | R | T | E | | E | G | A | L | I | T | E | L |
| 22 | E | N | L | | I | S | T | R | E | S | M | T | | | R | A | N | I |
| 23 | | C | E | L | | P | M | E | D | E | M | O | C | R | A | T | E | |
| 24 | D | E | M | A | G | O | G | I | E | | E | P | H | E | M | E | R | E |
| 25 | | L | E | V | O | T | E | U | N | D | R | O | I | T | R | A | R | E |
| 26 | L | A | N | A | T | I | O | N | | R | D | | N | O | U | G | A | T |
| 27 | | A | T | L | A | N | T | I | Q | U | E | N | O | R | D | | T | A |
| 28 | O | N | | | N | S | | R | G | | R | I | N | S | E | R | A | T |

Au four et au moulin (à café)

| | 1 | 2 | 3 | 4 | 5 | 6 | 7 | 8 | 9 | 10 | 11 | 12 | 13 | 14 | 15 | 16 | 17 | 18 | 19 | 20 | |
|----|---|---|---|---|---|---|---|---|---|----|----|----|----|----|----|----|----|----|----|----|---|
| 1 | | | ■ | | | | | | | | | | | | | | | | | ■ | A |
| 2 | | | | | | | | | | | | | | | | | | | | | |
| 3 | | | | | | | | | | | | | | | | | | | | | |
| 4 | E | ■ | | | | | | | | | | | | | | | | | ■ | | |
| 5 | | | | | | | ■ | ■ | | | | ■ | A | ■ | | | | | | | |
| 6 | | | | | | | | E | | | | E | R | | | | | | | | T |
| 7 | | | | | | | | | | | ■ | ■ | X | ■ | | | | ■ | | | |
| 8 | | | | | | | | | | | | | | | | | | | | | E |
| 9 | O | | | | ■ | | | | | | | | | | | | | | | | |
| 10 | | | | | | | | | | | | | | | E | | | | | | |
| 11 | | | | | | | | | | | | | | | | | | | | | |
| 12 | U | ■ | | | | | | | | | | | | | | | | | | | O |
| 13 | R | | | | | | | | | | | H | | | | | | | | | |
| 14 | | | | | ■ | | | | | | | | | | | | | | | | |
| 15 | B | ■ | | | | | | | E | O | | | | | | | | | | | |
| 16 | | ■ | | | I | | | ■ | | | | | | | | | ■ | | | | |
| 17 | | | | | | | | | | | | | | | | | | | | I | ■ |
| 18 | | | | | | | | | | | | U | | | | | | | | | |
| 19 | | | | R | | | | | | | | ■ | R | ■ | | | | | | | |
| 20 | | | | E | | | | | | R | | O | | | | | | | | | |
| 21 | | | | ■ | | | | ■ | | | | | | | | | ■ | | | | |
| 22 | | | | U | | | | | | | | | | | | | | ■ | | | |
| 23 | | | | ■ | E | | | | | | | ■ | | | | | | | | | |
| 24 | R | ■ | ■ | | | | | ■ | | | | | | | | | ■ | | | | ■ |
| 25 | P | I | N | | E | | T | E | | ■ | | | | | I | S | | | | ■ | |

Horizontalement :

- 1 Grand Hôtel – Le moule à pâtisserie (4 mots)
- 2 et 3 = 1 phrase Enlevas les queues et les noyaux (3 mots) / des éléments végétaux destinés à être cuits au sucre (4 mots)
- 4 Mettre en tourtière à saisir fortement (4 mots) – Recherche d'Information
- 5 Mouette (Ne rien laisser sur la fenêtre à refroidir !) – Céréale – Caramel anglais
- 6 L'on bat cette crème de lait raffinée (5 mots)
- 7 En confiserie au bout d'un bâton (2 mots) – Acide Gras – Grande Tarte Tatin
- 8 Huile à frire (3 mots) – Bugne
- 9 Brioche Largement Pétrie – Petites mies à nettoyer (3 mots)
- 10 Mélangé – Exceptionnel : des petits gâteaux tordus (4 mots)
- 11 Du chlorure de sodium cependant non à gogo (6 mots) – Épluché !
- 12 Mettra en marche le fouet (3 mots)
- 13 A feu vif et chouquettes fichues (6 mots)
- 14 Expérimentée – Ses oreilles ont donné son nom à un plat – Petit gâteau anglais – L'heure du thé (2 mots)
- 15 Liqueur de café – Prendre note – Bouche ouverte d'admiration – Liaison
- 16 Zéro – Unité de mesure de l'éclairage (abréviation) – Non Communiqué – Recette de Cuisine – Fruit emblème du bassin méditerranéen – Fourmis anglaises (à ne pas laisser entrer dans la cuisine)
- 17 Très Bel Effet – A Ébullition – Exclamation – Posséder des tiges de blé (3 mots) porte bonheur
- 18 Fouetter (la crème en chantilly) avec saccharose en fine poudre (4 mots)
- 19 Bière anglaise pour la cuisine – Cuisson douce à couvert – A Égoutter – Poudre de noisettes caramélisées
- 20 Travail A Faire – Boissons obtenues après torréfaction de graines – Petite desserte à roulettes – Dernières Nouveautés
- 21 Toute Nouvelle Levure – Chic (en vieux français) – Grande casserole haute – Institut National de la Recherche Agronomique
- 22 C'est un bon début pour un goupillon de cuisine – Poids de l'ustensile qui contient la denrée à peser – Vaste étendue d'eau – Poids Total Avec Charge – Début de végan
- 23 Union Européenne de Naturopathie – Moi – Toi – Fruit à coque méditerranéen base de nombreuses préparations – Glace anglaise
- 24 Cuisine levantine et méditerranéenne sous forme de plats servis en même temps – Partie d'une recette – Brouillard qui s'échappe de la cocote minute en pression (abréviation)
- 25 Outils servant à tenir des petits morceaux à tremper dans le caramel ou le chocolat fondu sans se brûler – Gâteau biscuit à pâte battue

Verticalement :

- 1 Avant de faire la chantilly freezer le contenant du mixeur fouetteur (6 mots)
- 2 Haute qualité Environnementale – Incroyable Odeur – Myrtille catalane – Champion – Sert à peser
- 3 Matériels de cuisine revêtus d'anti adhésif (4 mots)
- 4 L'appareil de cuisson : une grande valeur du foyer (5 mots) – Maître Confiseur
- 5 Vent du Sud-Est – Tubercule du Pérou au goût acidulé pour l'assaisonnement par exemple – Début d'altitude – France – Boisson à base de fermentation d'orge et de houblon utilisable en cuisine – quantité de raisin produit par un vignoble
- 6 Poids Total Utile Restant Et Sec – Éphémère (phonétique) – Mélange d'œufs et de crème fraîche pour quiche salée (3 mots) – Zone de Transformation (la cuisine)
- 7 Produit par la vache, la chèvre ou la brebis . . . ou les amandes et la noix de coco – Marqué de petits sillons parallèles / au préalable / de la cuisson (3 mots)
- 8 Branche à fruit sur un pied de vigne – A peine refroidie ou réchauffée – Ancêtre du maïs cultivé – AVVE – Début de rôti
- 9 Tes / Procédures de préparations culinaires / Destinées spécialement aux / Périodes de réjouissances (4 mots)
- 10 Liaison – Change l'air de la pièce – Unité de Temps – Morceau de spatule – Noix poilue à l'intérieur comestible – Sucre plus eau à chauffer jusqu'à l'obtention d'une couleur ambrée
- 11 Association De Cuisiniers – Nutrition Santé Bien-être – Ancienne gabelle des boulangers – Petite gourmandise sucrée – En Gâteau
- 12 Œuf en vrac – Qui vient de – Enzyme – Couleur d'un chocolat corsé – Structure (d'un tamis)
- 13 Formes de certains beignets comme les donuts – Savarin – Première marque de Champagne / grande (abrégé) / cuvée (3 mots) – Ouvrier Professionnel (de cuisine) – Hommes anglais
- 14 Caillage du lait de soja – Essentielle Recettes Labellisée – Partie du four opposée à la sole – Unité d'Enseignement et de Recherche (culinaire) – Ferma hermétiquement une cocote à l'aide de pâte – Non Oxydé
- 15 Ville de production de champagne en face d'Épernay – Quatre romain – Extrait le lait – European Union – Vin blanc renommé d'Andalousie – Épatant
- 16 Proportion – Œuf anglais – Condensé Schématique de Recettes Simplifiées – Supplément de nourriture (familier) – Environnement et Gestion des Ressources Naturelles – Cuisine Décomplexée
- 17 Onomatopée du bruit que fait la vapeur s'échappant de la cocote minute – Noix anglaises – Sauce asiatique à base de cacahuètes et de piments – Abaisser en parlant d'un pâton que l'on écrase au rouleau à tarte – La première croqueuse de pomme
- 18 Écrit Tes Recettes – Solidifier un liquide par le froid – Début d'œuf – Plat typique provençal (le contenant ou le contenu) – A qui mieux mieux en rivalisant (3 mots) – Champion
- 19 Ouvrent la fenêtre – Devenue mate – Plats à déguster – Mousseux de pommes – Cuisine Parfaite
- 20 Disposer une pièce de vaisselle sur des napperons de table (3 mots) – Vous l'êtes après avoir beaucoup cuisiné ou séché sur ce mots croisés !